

# KÖNEK ÉCO+

Signature  
Artcan



Projeté par  
EspaceProjet  
à l'initiative de  
Dagandis



**CONSTELLATIONS**  
Espaces innovants



**ARTCAN**







# KÖNEK

## K220 ÉCO + Signature Artcan

Le Könek Éco + fait 220 pi<sup>2</sup>,  
il est une extension UHA, Studio,  
Petites maison locative, pour la  
famille ou pour les amis, le Könek  
K220 s'adapte à tous les besoins.



CONSTELLATIONS  
Espaces innovants



ARTCAN



Présenté par  
EspaceProprio



*Les photos du Könek à l'extérieur proviennent du projet  
réalisé avec Renovation pour le prototype Könek.*

**Avis légal**

Tous les éléments de propriété intellectuelle et matériel connexes, y compris les secrets commerciaux, les droits moraux, l'achalandage, les brevets, les droits d'auteur, les marques de commerce, les dessins et modèles industriels et les noms commerciaux relatifs à la construction des produits et des plans de construction sont et demeurent la propriété de Constellations © et ses associés, et rien dans les présentes ne doit être interprété comme une cession de ces droits.



# KÖNEK

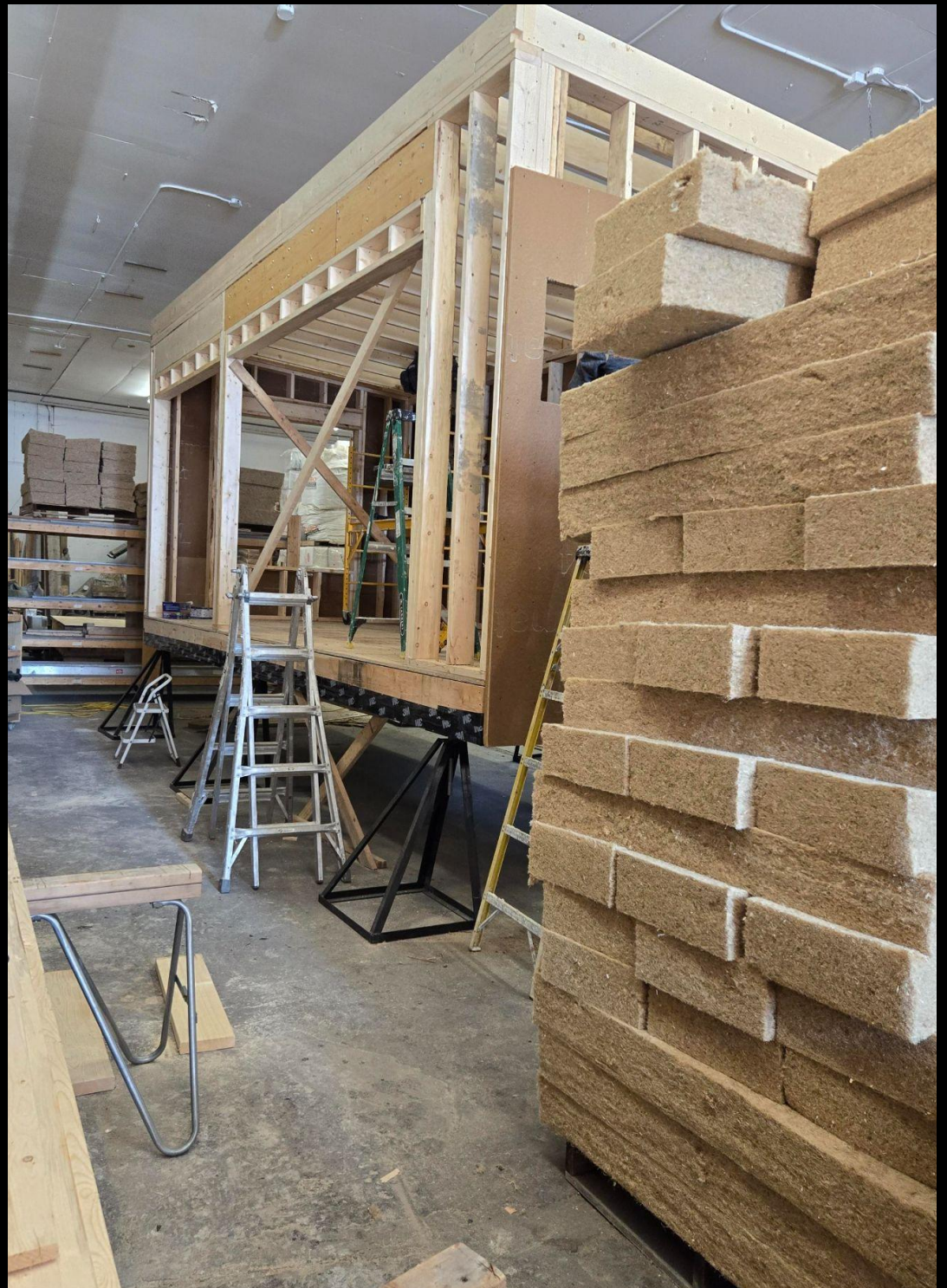
Signature Artcan

Une Collaboration unique  
au Québec pour des  
Structures Modulaires  
Innovantes de 220 pi<sup>2</sup>

Constellations et ARTCAN repoussent les limites de l'éco-construction avec le Könek Signature ARTCAN. Né d'une collaboration entre deux experts, ce concept révolutionnaire associe la modularité de Constellations à l'expertise d'ARTCAN en matériaux naturels et biosourcés.

*“ L'objectif est clair : concevoir l'habitat le plus écoénergétique et écoresponsable jamais imaginé. “*

**François Turgeon**  
Fondateur associé, Constellations





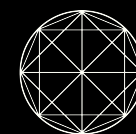


# KÖNEK

Signature Artcan

*“ L’approche d’ARTCAN repose sur l’utilisation de murs en chanvre favorisant la qualité de l’air intérieur et la régulation hygrométrique des espaces de vie. Ces choix s’inscrivent dans un mode de vie sain et respectueux de l’environnement.”*

**Gabriel Gauthier, Fondateur**  
Artcan Maison en Chanvre



CONSTELLATIONS  
Espaces innovants

ESTD.  2003

ARTCAN



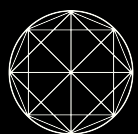
# KÖNEK

Signature Artcan

## Une Enveloppe Intelligente pour un Habitat Sain et Performant

Könek ARTCAN est fabriqué à partir de matériaux biosourcés et perspirants, garantissant une régulation naturelle de l'humidité et une qualité d'air intérieur exceptionnelle.

Mais l'innovation ne s'arrête pas là. L'expertise en exécution et en installation de membranes haute performance assure une enveloppe hermétique de qualité supérieure, optimisant l'efficacité énergétique et le confort thermique.



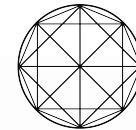
CONSTELLATIONS  
Espaces innovants



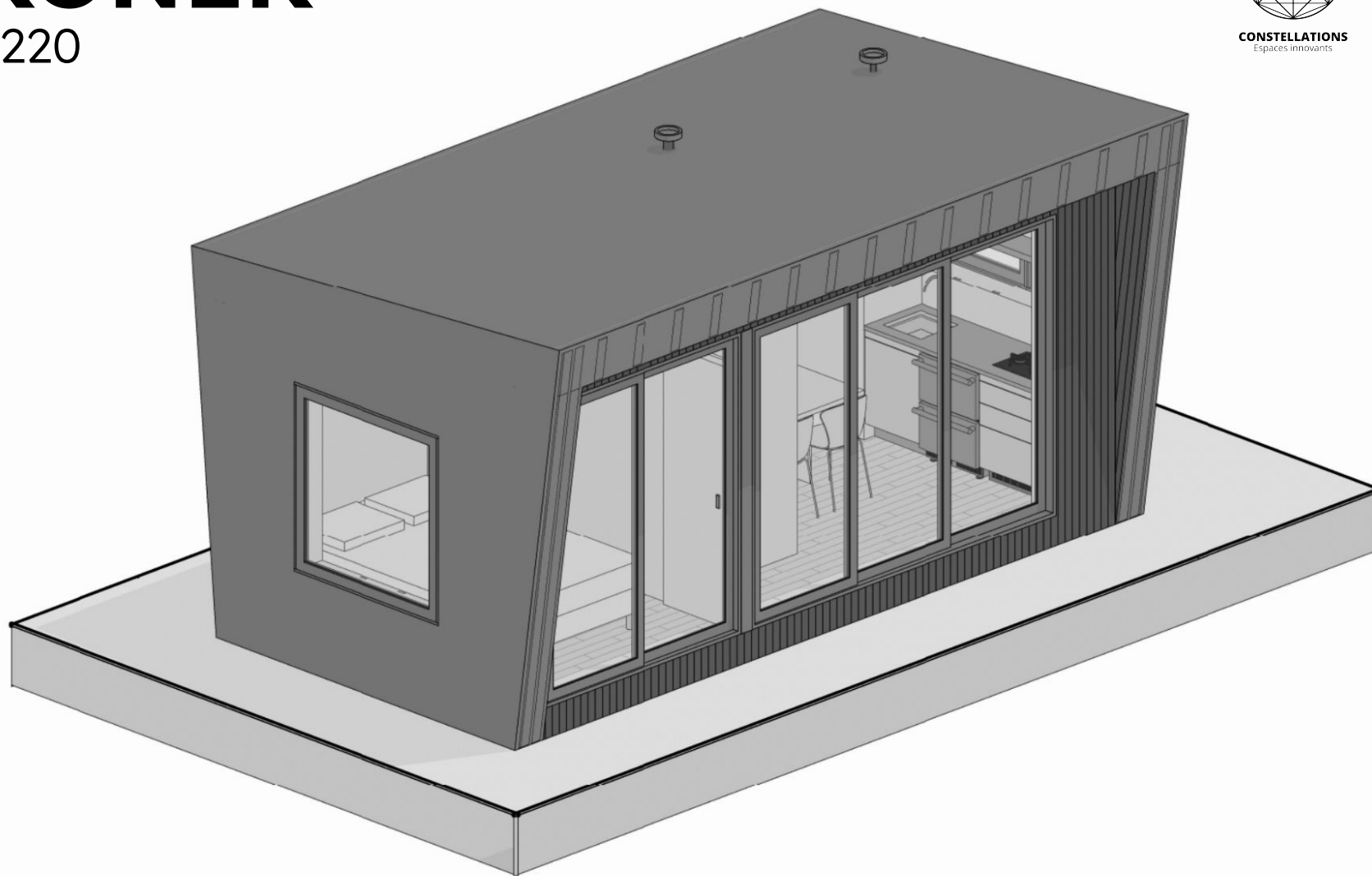


# KÖNEK

## K220



CONSTELLATIONS  
Espaces innovants



**Könek**  
Écopod

Nom du client/du projet  
XXXXXXXX  
Localisation du client  
XXXXXXXX

Page 1 Date 20/12/22  
Échelle Comme indiqué



CONSTELLATIONS  
Espaces innovants

CONSTELLATIONS  
Espaces innovants

[www.constellations.house](http://www.constellations.house)

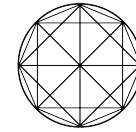
Constellations Ecopods

**Avis Légal**  
Toute propriété intellectuelle et tout matériel connexe appartiennent et demeureront la propriété de ©Constellations et associés, et rien dans les présentes ne doit être interprété comme étant une cession de ces droits.

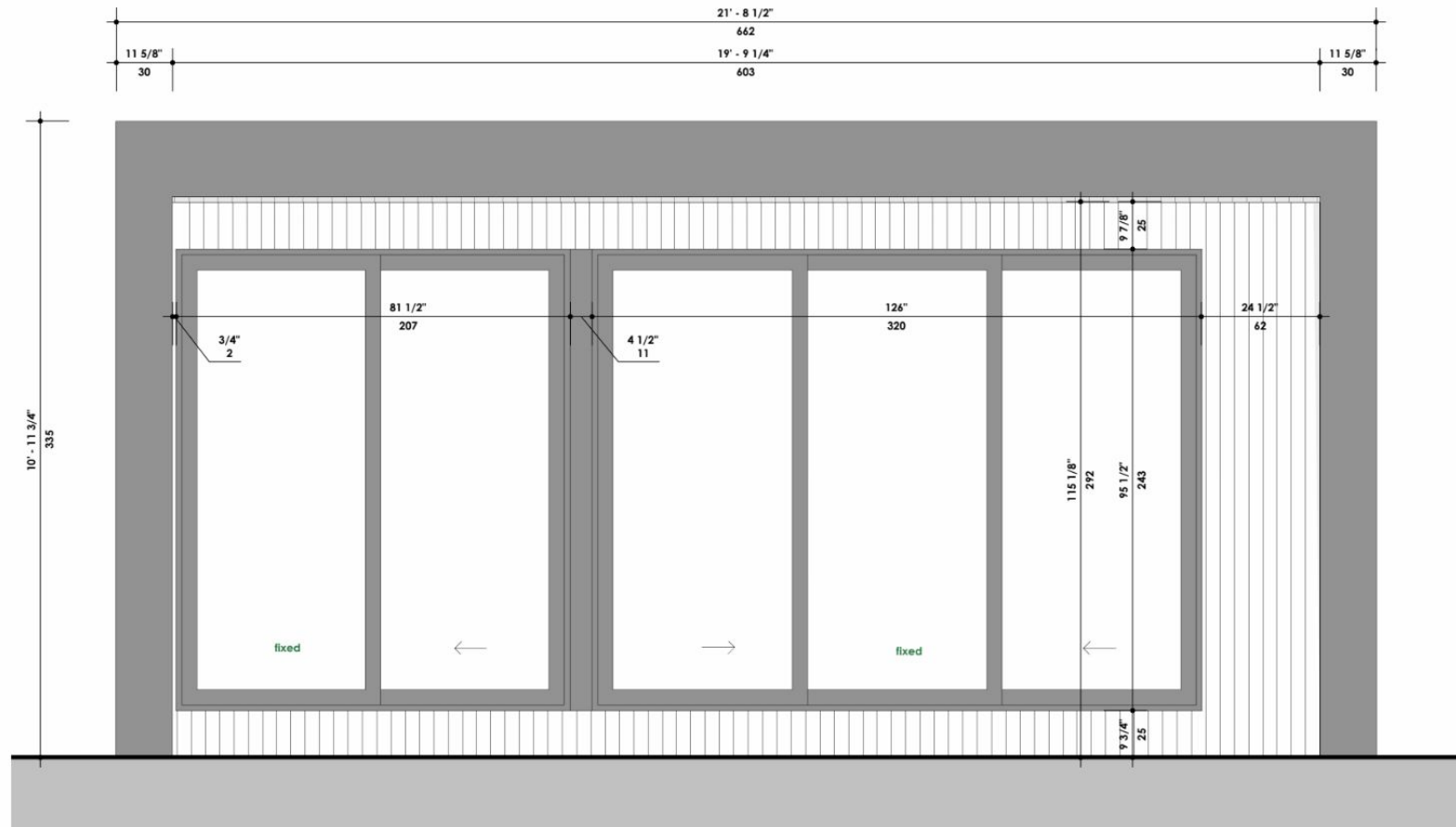


# KÖNEK

## K220



**CONSTELLATIONS**  
Espaces innovants



**Front facade**  
ESC: 1 : 25

**Könek**  
Écopod

Nom du client/du projet  
XXXXXXX  
Localisation du client  
XXXXXXX

Page 1 Date 20/12/22  
Échelle Comme indiqué



**CONSTELLATIONS**  
Espaces innovants

[www.constellations.house](http://www.constellations.house)

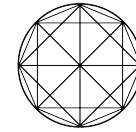
**Constellations Ecopods**  
25 Rue Lefebvre Local 15,  
Lachute, Quebec J8H 3R8

**Avis Légal**  
Toute propriété intellectuelle et tout matériel connexe  
appartiennent et demeureront la propriété de ©Constellations  
et associés, et rien dans les présentes ne doit être interprété  
comme étant une cession de ces droits.

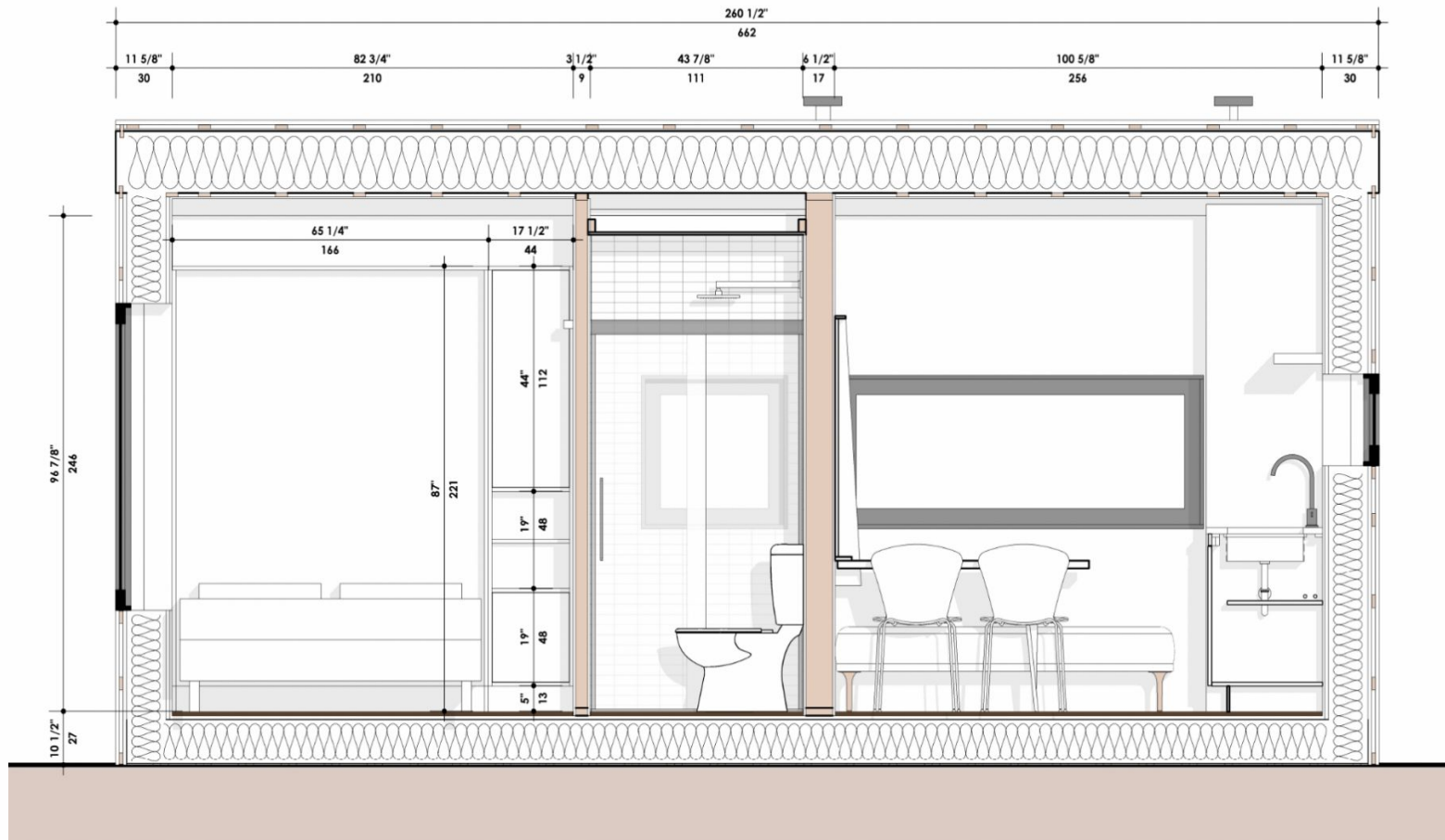


# KÖNEK

## K220



**CONSTELLATIONS**  
Espaces innovants



**Section A**  
ESC: 1 : 25

**Könek**  
Écopod

Nom du client/du projet  
XXXXXXXX  
Localisation du client  
XXXXXXXX

Page 1 Date 20/12/22  
Échelle Comme indiqué



**CONSTELLATIONS**  
Espaces innovants

[www.constellations.house](http://www.constellations.house)

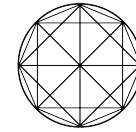
**Constellations Ecopods**  
25 Rue Lefebvre Local 15,  
Lachute, Quebec J8H 3R8

**Avis Légal**  
Toute propriété intellectuelle et tout matériel connexe appartenant et demeureront la propriété de ©Constellations et associés, et rien dans les présentes ne doit être interprété comme étant une cession de ces droits.

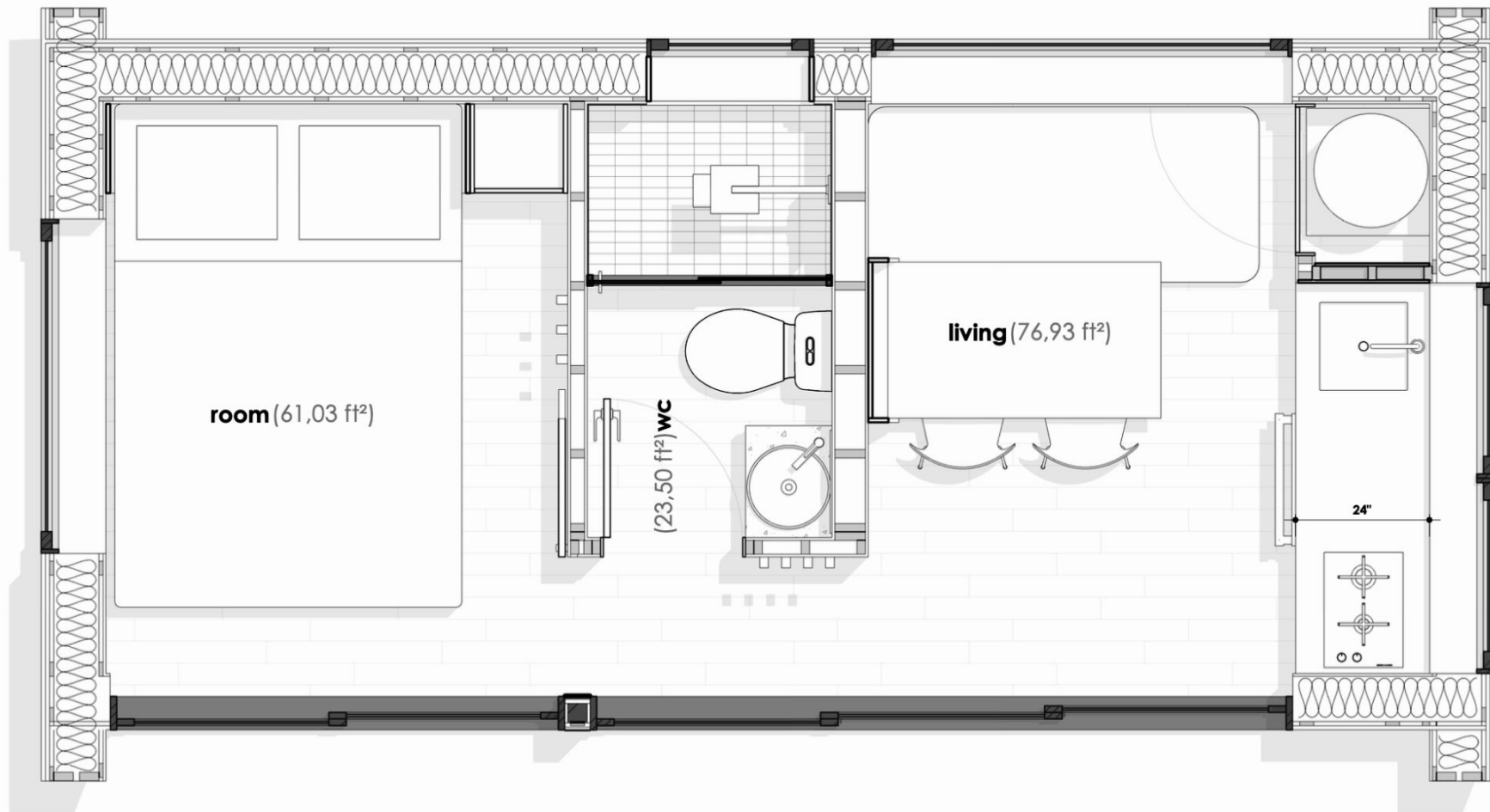


# KÖNEK

## K220



CONSTELLATIONS  
Espaces innovants



**Könek**  
Écopod

Nom du client/du projet  
xxxxxxx  
Localisation du client  
xxxxxxx

Page 1 Date 20/12/22  
Échelle Comme indiqué



CONSTELLATIONS  
Espaces innovants

[www.constellations.house](http://www.constellations.house)

Constellations Ecopods  
25 Rue Lefebvre Local 15,  
Lachute, Quebec J8H 3R8

**Avis Légal**  
Toute propriété intellectuelle et tout matériel connexe appartenant et demeureront la propriété de ©Constellations et associés, et rien dans les présentes ne doit être interprété comme étant une cession de ces droits.



# KÖNEK

K220 ÉCO +



CONSTELLATIONS  
Espaces innovants



ARTCAN



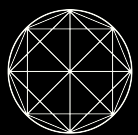




# KÖNEK

K220 ÉCO +  
standard

Cette salle de bain marie élégance et simplicité avec sa céramique blanche de haute qualité, Le bois signature en contreplaqué et une fenêtre dans la douche inonde l'espace de lumière, l'éclairage LED au plafond renforce l'ambiance moderne et sereine.



CONSTELLATIONS  
Espaces innovants

ESTD.  2003  
**ARTCAN**





# KÖNEK

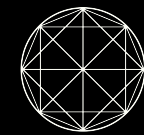
K220 ÉCO +  
Signature Artcan

## **Finitions en chaux et argile :**

Une alternative écologique et élégante aux matériaux conventionnels, qui offre une résistance accrue à l'humidité et aux moisissures.

## **Peintures et enduits naturels :**

Des revêtements qui améliorent la qualité de l'air intérieur, réduisant ainsi les risques de polluants volatils et contribuant à un environnement plus sain.



CONSTELLATIONS  
Espaces innovants

ESTD.  2003

ARTCAN



**Finitions en micro ciment :** une solution écologique et élégante qui surpasse les matériaux conventionnels. Sa composition à base de ciment, de résines à base d'eau et de pigments naturels en fait une alternative respectueuse de l'environnement.



# Finition Extérieure

Combinaison  
Scandinave



## Tôle Canadienne

Notre sélection de revêtement métallique est offerte en trois teintes soigneusement sélectionnées, elle s'adapte parfaitement aux paysages boisés, aux montagnes et aux milieux nordiques.

---



## CanExel

Le bardage clin de fibres de bois CanExel est fabriqué à partir de fibres de bois naturelles provenant de forêts gérées de manière durable. Les arbres utilisés sont issus de forêts certifiées FSC

---



### **Tôle Canadien**

Plusieurs couleurs, dites couleurs pour toitures fraîches, offrent des performances éco-énergétiques et une fraîcheur plus particulièrement en période estivale.

---



### **Cèdre - Écobleach - Éco+**

Constellations a choisi un revêtement extérieur en Cèdre de l'Est, fabriqué au Québec à l'aide d'un procédé unique de vieillissement tout en respectant des pratiques écoresponsables.

---



### **Cèdre Rouge**

Naturellement résistant à l'humidité, aux insectes et à la moisissure, Le cèdre rouge offre une durabilité exceptionnelle sans nécessiter de traitements chimiques.

---

# Options Finition Extérieure

Combinaisons  
personnalisables



# Finition

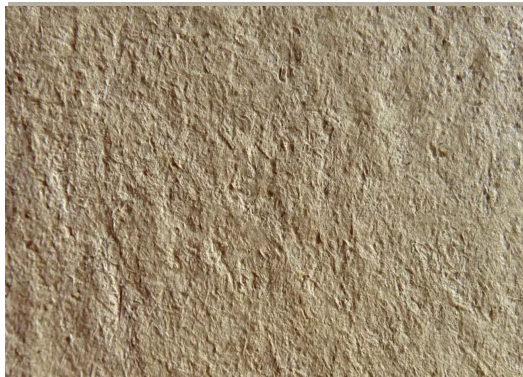
## Murs intérieurs éco+

Combinaisons personnalisables



**Contreplaqué écoresponsable** | *Éco+*  
Constellations sélectionne soigneusement ses panneaux de contreplaqué provenant de sources québécoises. Ce produit est exempt de formaldéhyde.

---



**Panneau de chanvre** | *Éco+*  
composé de copeaux de chanvre liés par des liants naturels aux propriétés vivantes, offrant une surface respirante, chaleureuse et vibrante pour un confort optimal. [ArtCan](#)

---



**MicroCiment** | *Éco+*  
revêtement écologique, idéal pour les murs, planchers de salle de bain et comptoirs de cuisine. Résistant, sans joint et à faible empreinte carbone, il offre une finition lisse et durable. [ArtCan](#)

---





**Comptoir Quartz** | *Éco+*

Silestone by Cosentino est un leader incontesté des surfaces minérales haut de gamme. Il est fabriqué avec 100 % d'énergie renouvelable, 100 % d'eau recyclée et contient au moins 20 % de matériaux recyclés.

---



**Plancher** | *Éco+*

Constellations offre Plusieurs marques proposent des planchers de vinyle et d'ingénierie fabriqués avec des techniques de production visant à réduire les émissions de gaz à effet de serre (GES)

---



**Céramique** | *Éco+*

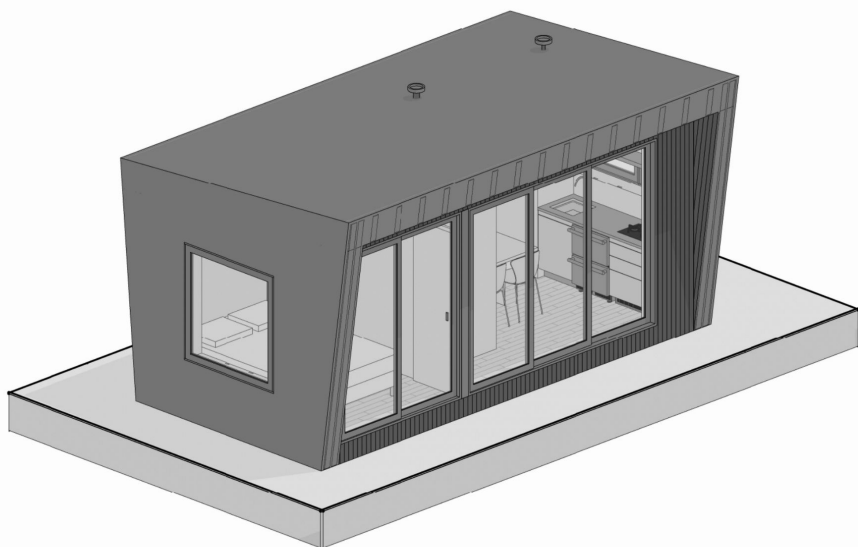
Nous proposons une sélection haut de gamme de céramiques pour les douches et planchers de salle de bain.

---

# Finition

## Surfaces intérieures éco+

Combinaisons  
personnalisables



# KÖNEK

## K220 UHA ÉCO+ ARTCAN

À PARTIR DE **98 000\$\***

*Selon les options et la finition choisie*

Le Könek fait 220 pi<sup>2</sup>, il est une extension UHA, Studio, Petites maisons. Il peut venir en mode Eco+ Signature Artcan.

Note : l'entreprise s'appuie sur un réseau de professionnels de la construction qualifiés pour assurer une prise en charge complète des contrats et des travaux en chantier, garantissant ainsi une exécution optimale des projets.

**Avoir une estimation**

### Inclusion en Mode Loft - prix de base \*

Finition Extérieur - tôle et Cèdre Rouge
Ensemble fenêtres triple vitrage, porte et moustiquaire
Isolation en Chanvre haute performance - 4 saisons
Système d'éclairage (pastille) led et bande led extérieure
Système électrique complet et certifié
Chauffage, détecteurs de fumée et échangeur d'air



*Scannez moi  
Pour plus d'infos*

### Options au choix

Plywood PureBond sans COV - finition intérieur
Système bande Led signature
Finition extérieur Cèdre
Cuisine complète et salle de bain complète
Modules divan / lit
Toilette Compost / Propane
Chauffage propane / électrique ou foyer
Système électrique 12v (solaire) /120v
Système d'éclairage led (intégré en bande)
Pieux / fondation
Thermopompe



# KÖNEK

Signature Artcan



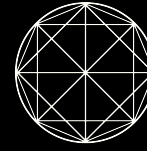
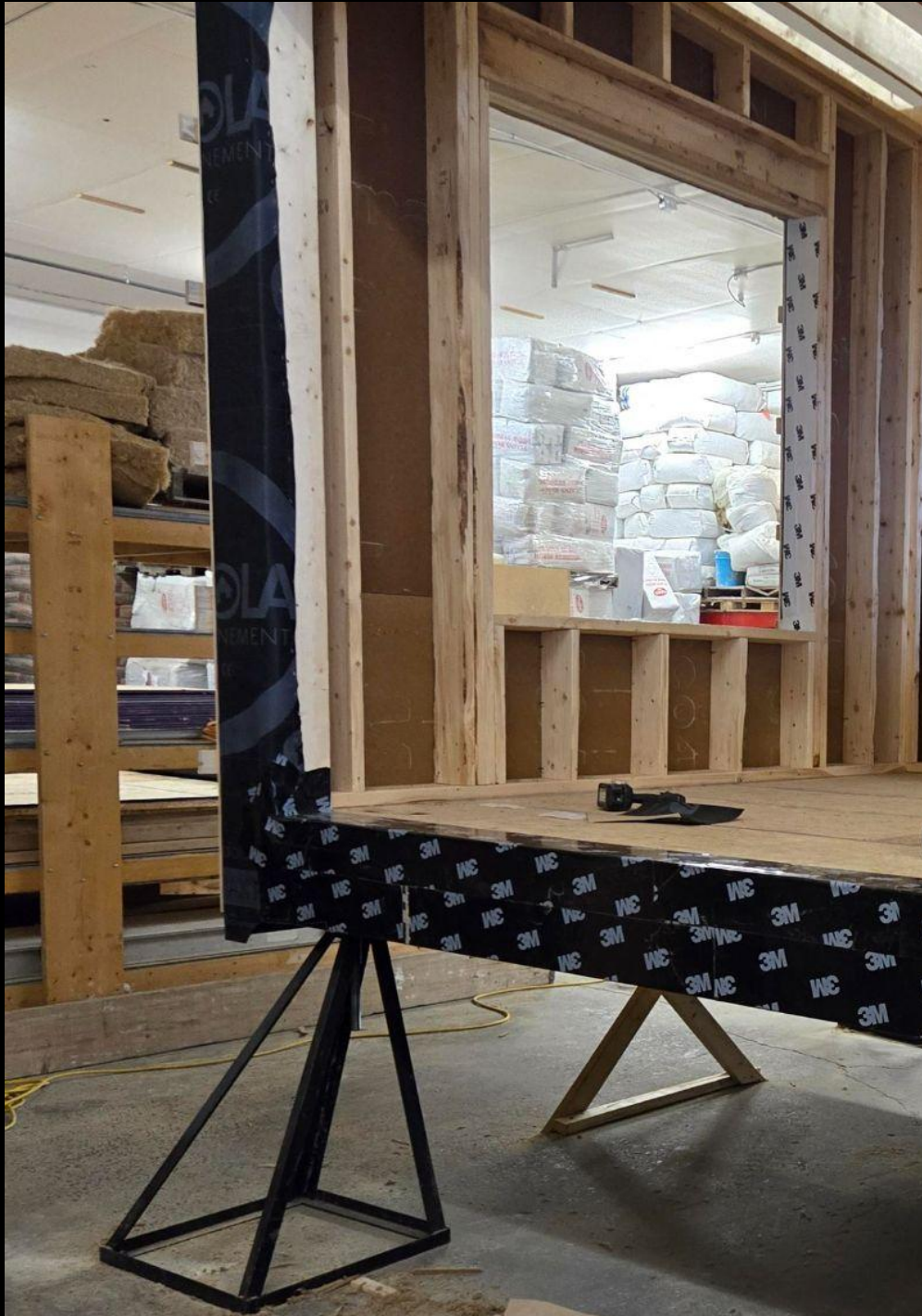
CONSTELLATIONS  
Espaces innovants

ESTD.  2005

# ARTCAN







CONSTELLATIONS  
Espaces innovants

# Les valeurs CONSTELLATIONS

Constellations, récipiendaire national de osentreprendre en 2022, est une entreprise spécialisée dans la conception de maisons modulaires préfabriquées et le déploiement de projets locatifs de courte durée et maintenant résidentiels grâce à son réseau de partenaires certifiés.



Écoresponsable

## Développement Durable

Constellations intègre des matériaux recyclables et locaux avec des technologies écoénergétiques. En optimisant la chaîne de valeur, nous créons des habitats respectueux de l'environnement, assurant ainsi un cycle de vie durable et responsable.

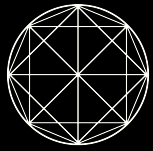


Préfabriqué

## Optimisation des processus

La fabrication en environnement contrôlé permet de réduire les délais et coûts. Nos modules préfabriqués offrent une qualité constante, une performance énergétique élevée et une grande flexibilité, tout en minimisant l'impact environnemental lors de l'assemblage sur site.





CONSTELLATIONS  
Espaces innovants

# Les valeurs CONSTELLATIONS



Architecture  
Innovante

## Accessibilité

Nous adoptons des designs modulaires et optimisés grâce à notre recherche. Cette approche singulière garantit des structures à la fois esthétiques, fonctionnelles et adaptées aux exigences écologiques modernes. L'exécution en chantier est fait par nos partenaires RBQ/GCR.

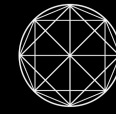


Autosuffisant

## Un habitat autonome

Nos solutions peuvent intégrer des systèmes solaires, de récupération d'eau de pluie et de traitement des eaux usées. Cette approche assure l'indépendance énergétique et hydrique de nos structures.





**CONSTELLATIONS**  
espaces innovants

## Financer

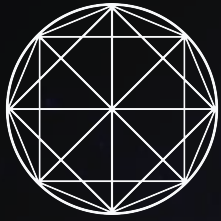
Nous collaborons avec **Desjardins**, un partenaire financier reconnu, pour offrir des solutions de financement adaptées selon vos besoins et vos projets.

## Acheter

Chez Constellations, notre équipe de vente dédiée est là pour vous accompagner à chaque étape de votre projet. Nous vous aidons à choisir la meilleure solution en fonction de vos besoins, tout en évaluant les coûts et la faisabilité de votre projet.

[Demande de devis](#)





**CONSTELLATIONS**  
Espaces innovants

ESTD.  2003

**ARTCAN**

# Constellations espaces innovants

Bureau : 514-844-6655

[vente@constellations.house](mailto:vente@constellations.house)  
<https://constellations.house/>

Suivez-nous  
Instagram [shorturl.at/jjnTU](https://www.instagram.com/shorturl.at/jjnTU)  
Facebook [shorturl.at/nrHY6](https://www.facebook.com/shorturl.at/nrHY6)

**Avis légal**

*Tous les éléments de propriété intellectuelle et matériel connexes, y compris les secrets commerciaux, les droits moraux, l'achalandage, les brevets, les droits d'auteur, les marques de commerce, les dessins et modèles industriels et les noms commerciaux relatifs à la construction des produits et des plans de construction sont et demeurent la propriété de Constellations © et ses associés, et rien dans les présentes ne doit être interprété comme une cession de ces droits.*