

ABITA

Habitation mobile
au service de la
dignité



PRÉSENTATION
PROJET PILOTE



CONSTELLATIONS
IMPACT PARTNERS



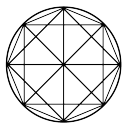
Fondation
Santé en Amont



La Ruche



Fonds
ImpACTE



CONSTELLATIONS
espaces innovants

Constellations Espaces Innovants inc.
Conception, design et intégration manufacturière
<https://constellations.ca>



Fondation Santé en Amont - OBNL
Innovation et Impact social - Initiateur du projet
<https://santeenamont.com>



Précisions Provençal
Fourniture et transformation des remorques
<https://trailerprovençal.com>



Phase3 Énergie
Solutions énergétiques autonomes
<https://phase3energie.com>



Construction Simon Imbeault
Entrepreneur Général
<https://www.constructionsi.ca/>



Les entreprises MA Brown
Entrepreneur Général Électrique
[Site web](#)

Merci à tous nos partenaires majeurs

ABITA

Un écosystème déjà mobilisé
pour déployer rapidement

PRÉSENTATION 2026

The logo for Fenplast, featuring the word "Fenplast" in a bold, white, sans-serif font on a black rectangular background.

Fenplast

Fournisseur de Fenêtres et portes

<https://www.fenplast.com/>

The logo for Luxor Collection, featuring the word "LUXOR" in a large, bold, black, sans-serif font, with "COLLECTION" in a smaller font below it, flanked by two small squares.

Luxor Collection

Conception et fabrication de cabinet

<https://luxorcollection.com/>

The logo for ÉTS LIDD, featuring the words "ÉTS" and "LIDD" in a bold, black, sans-serif font, with a stylized graphic of a globe or network between them.

ÉTS – LIDD

Recherche et développement low-tech

<https://www.etsmtl.ca>

The logo for Plan B Développement Inc., featuring the words "PLAN B" in a large, bold, black, sans-serif font, with "DÉVELOPPEMENT INC." in a smaller font below it.

Plan B Développement

Développement Stratégique Muni

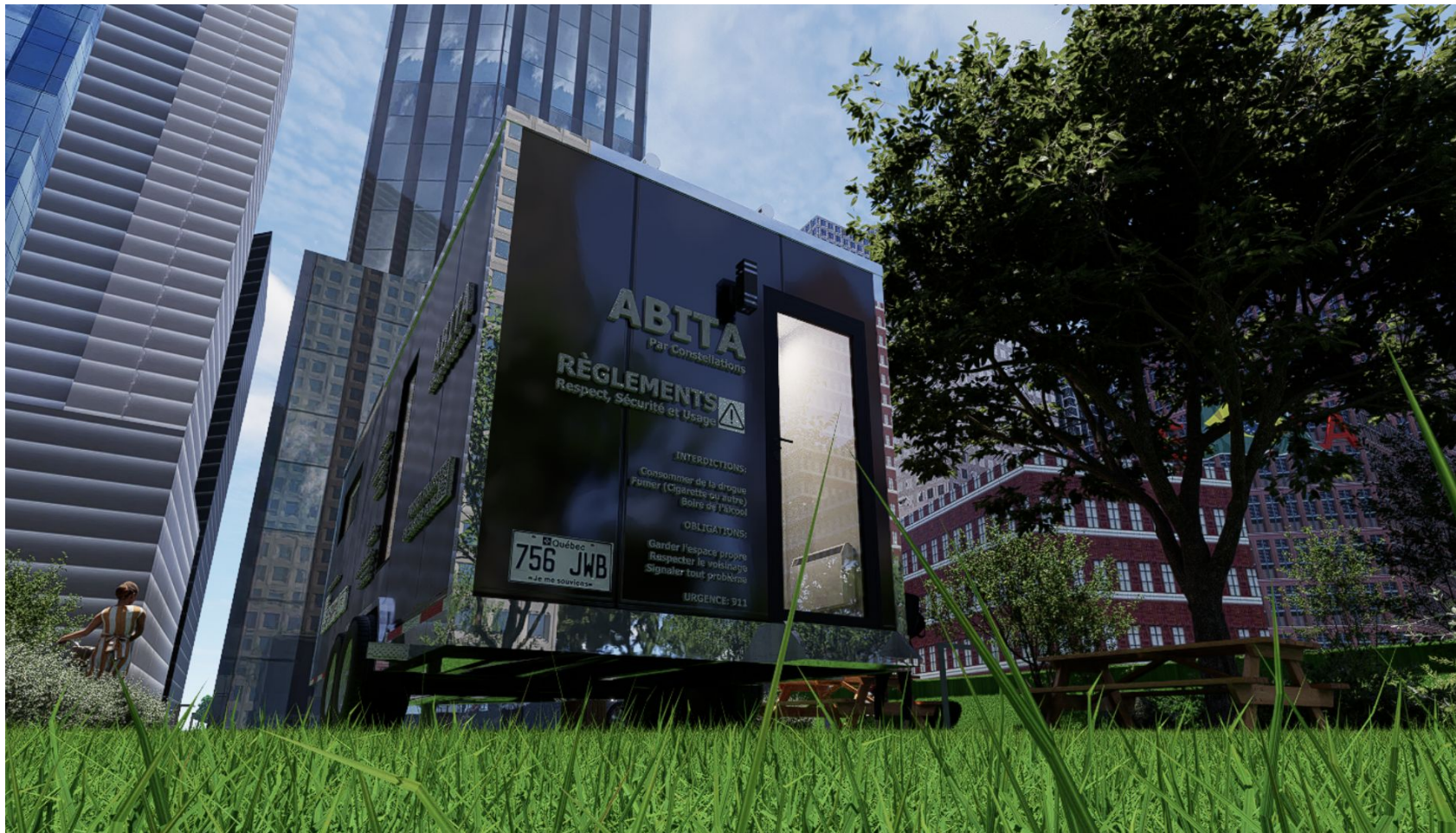
<https://villeproactive.com/>

Merci à tous nos
commanditaires et
collaborateurs

ABITA

Un écosystème déjà mobilisé
pour déployer rapidement

PRÉSENTATION 2026





ABITA

Notre mission

Concevoir et déployer des solutions d'habitat mobile, écologiques et reproductibles, permettant aux villes et aux organismes communautaires de répondre efficacement aux situations d'urgence et de vulnérabilité, tout en favorisant la dignité, la stabilisation et la réinsertion sociale.

PRÉSENTATION 2026

ABITA

Contexte

Une réalité qui exige de nouvelles réponses

- Saturation des refuges
- Complexification des profils (santé mentale, dépendance, vieillissement)
- Délais des solutions traditionnelles
- Coûts élevés des interventions

[L'Institut de la statistique du Québec](#) estime qu'en 2020-2021, environ 4,7 % de la population de 15 ans et plus avait vécu une situation d'itinérance visible ou cachée au cours de sa vie, ce qui correspond à environ 331 000 personnes.

PRÉSENTATION 2026



Photo prise par Francois Turgeon avec l'autorisation

ABITA

une solution intégrée



ABITA est offre des unités d'habitation mobiles et un cadre structurant permettant leur déploiement efficace sur le terrain.

PRÉSENTATION 2026

ABITA

une solution intégrée

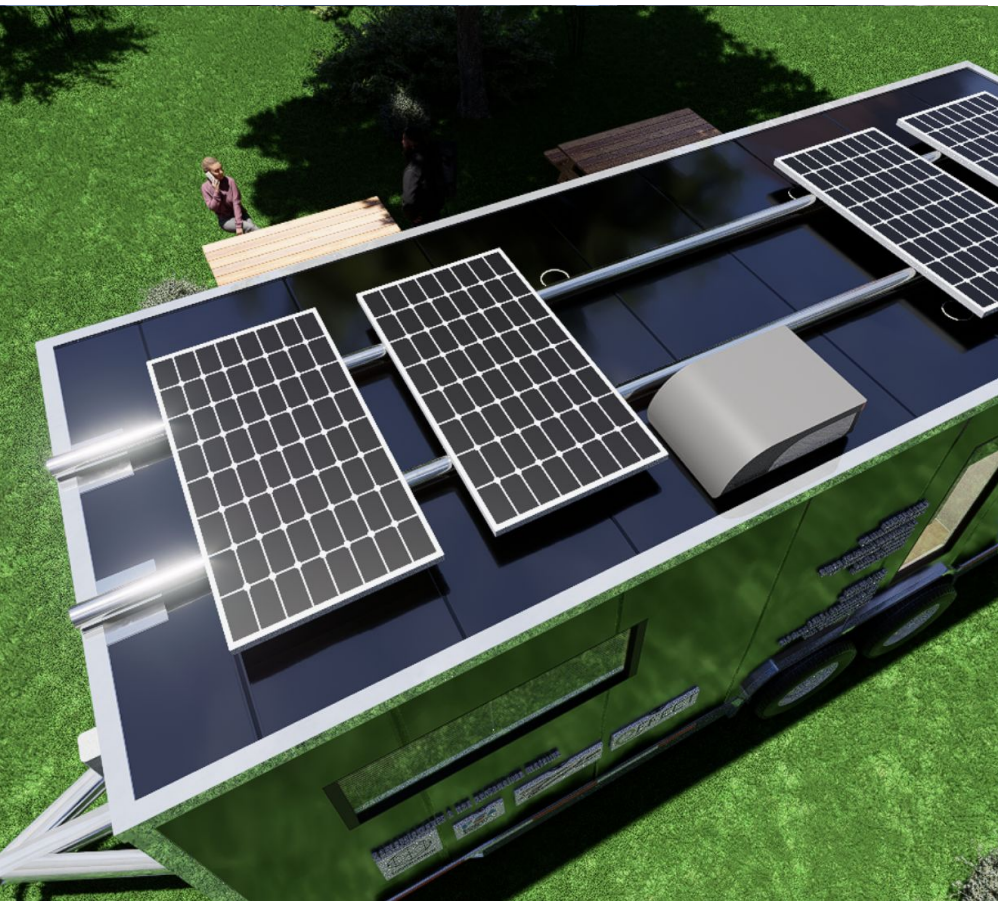
INFRASTRUCTURE (ABITA)

- unités mobiles modulaires
- déploiement rapide
- adaptabilité aux contextes urbains
- production reproductible
- soutien aux dispositifs existants
- Plusieurs configurations possibles

CADRE (OASIS)

- gestion coordonnée des déploiements
- optimisation de l'utilisation des unités
- collecte de données -amélioration continue
- Déploiement solo ou en combinaison





ABITA

Autonomie énergétique

Grâce à l'expertise de Phase 3 Énergie et aux systèmes intelligents EcoFlow, ABITA peut fonctionner de manière autonome en énergie.

Les unités combinent batteries haute capacité, gestion intelligente de puissance et panneaux solaires pour alimenter éclairage, ventilation, recharge, pompes et équipements essentiels, même hors réseau. Cette approche permet un déploiement rapide, flexible et durable, particulièrement adapté aux contextes d'urgence sociale et d'hébergement temporaire.



ABITA

R1

L'ABITA R1 est une unité individuelle mobile conçue pour 2 à 3 personnes



ABITA R1

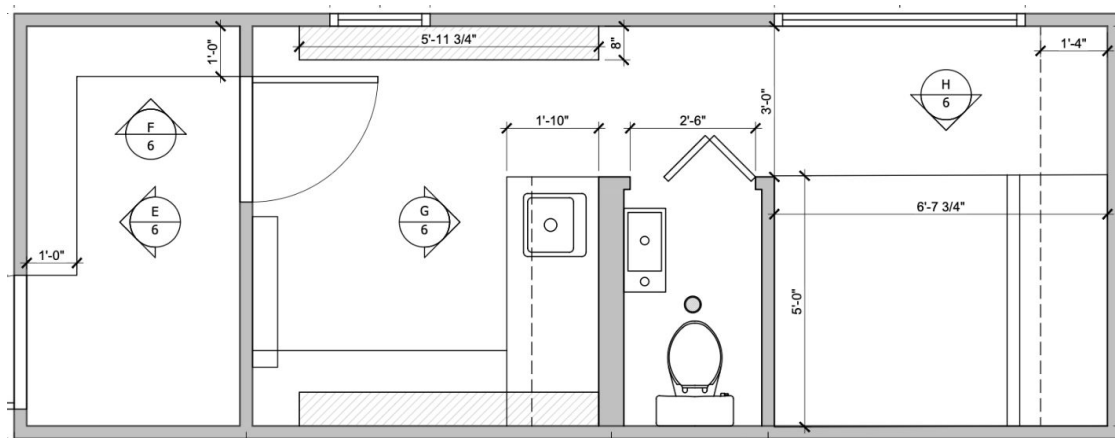
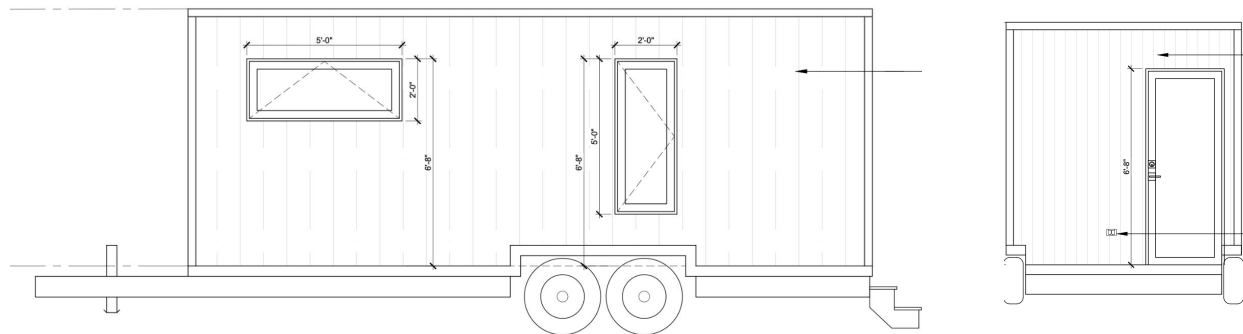
Plan Préliminaire

Caractéristiques

- 8 pi × 22 pi de longueur
- 4 saisons
- 2 lits disponibles et +
- Conforme aux normes routières
- Autonomie Énergétique
- Avec ou sans toilette

Fonctions possibles

- Refuge de repos temporaire
- Espace de transition
- Poste de service communautaire
- Support aux interventions sociales





ABITA

R6

L'ABITA R6 est une unité de groupe mobile conçue pour 6 personnes



ABITA R6

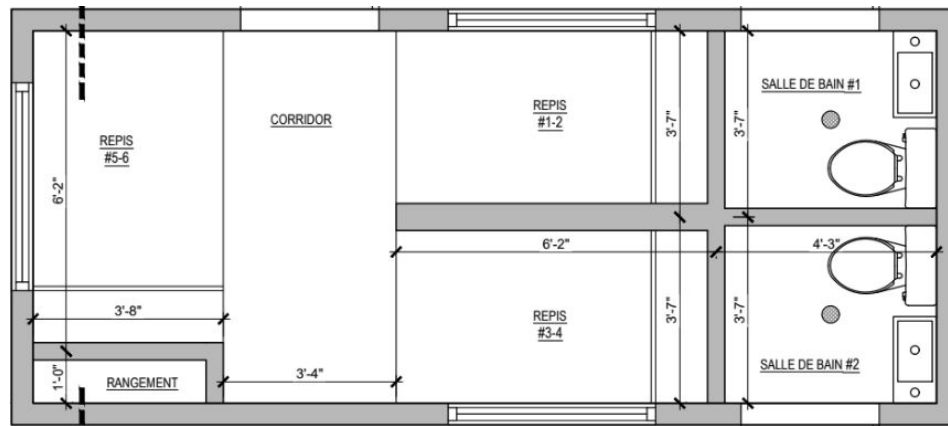
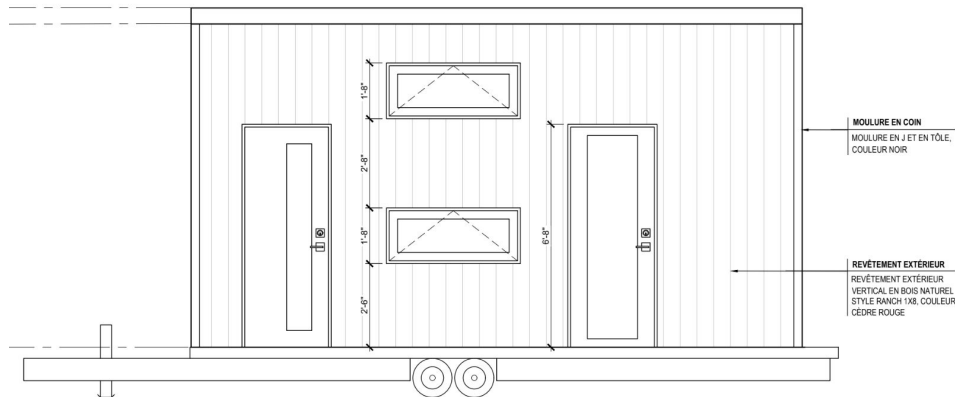
Plan Préliminaire

Caractéristiques

- 8 pi × 18 pi de longueur
- 4 saisons
- 6 lits disponibles et +
- Conforme aux normes routières
- Autonomie Énergétique
- Avec ou sans toilette

Fonctions possibles

- Refuge de repos temporaire
- Espace de transition
- Poste de service communautaire
- Support aux interventions sociales





ABITA

Une architecture au service de la dignité

- Design apaisant
- Réduction de l'anxiété
- Amélioration de la relation avec les intervenants
- Cohérent avec le paysage urbain
- Meilleure acceptabilité sociale

PRÉSENTATION 2026

ABITA

Mobilité

Une unité peut être :

- déplacée entre différents quartiers
- utilisée temporairement lors d'une crise
- intégrée à un projet pilote municipal
- déployée dans un site transitoire

Efficiencia de déploiement

- transport par véhicule léger
- installation rapide 24h. (autonomie énergétique)
- mise en service immédiate

PRÉSENTATION 2026





ABITA

Une solution complémentaire aux services existants

- Assurer l'intervention sociale auprès des bénéficiaires
- Offrir l'accompagnement et le soutien aux personnes hébergées
- Gérer les services et les activités sur le site
- Effectuer le suivi et l'intervention terrain auprès des usagers
- Feedbacks loops (amélioration)

PRÉSENTATION 2026

ABITA

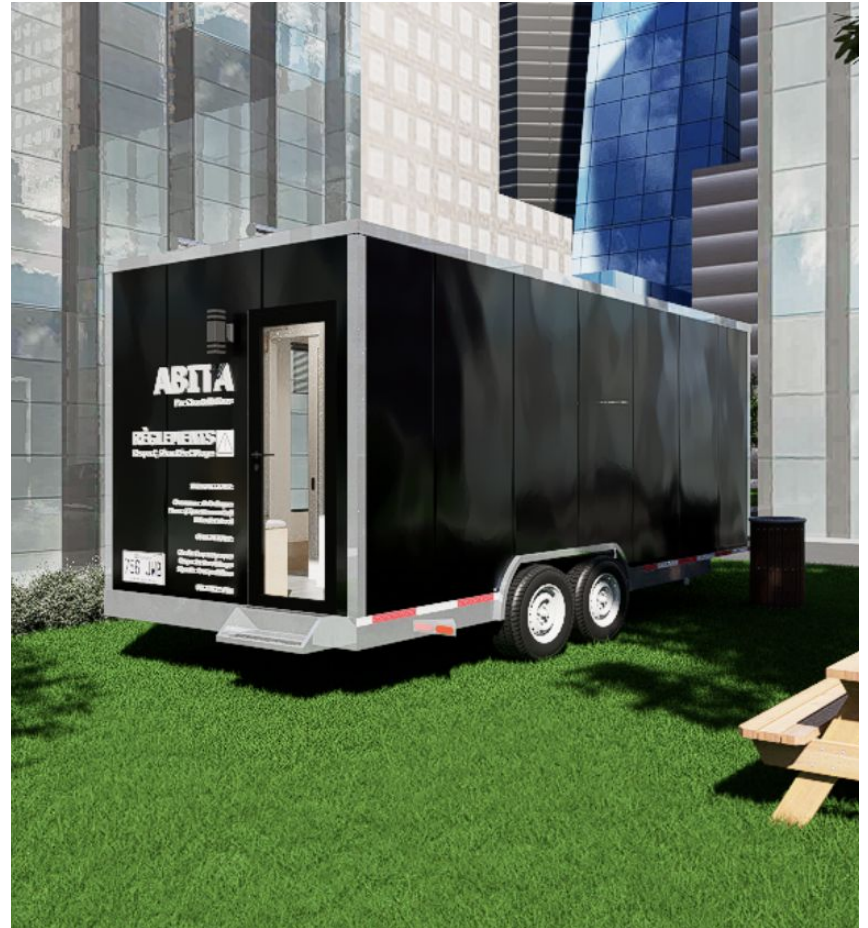
Un modèle économique accessible

Le projet vise à offrir une solution **beaucoup plus accessible que le bâti traditionnel.**

Principes économiques

- fabrication simple et reproductible
- Plusieurs configuration possible
- approche low-tech durable
- optimisation des coûts
- **25 \$ par nuitée par personne**

PRÉSENTATION 2026



ABITA

Proposition de projet pilote



PRÉSENTATION 2026

ABITA

Proposition de projet pilote

PRÉSENTATION 2026



PROPOSITION

- 3 à 10 unités ABITA
- déploiement immédiat
- sites à identifier

OBJECTIFS

- validation du modèle
- données concrètes
- optimisation

ABITA

Prochaines Étapes

Étapes du déploiement

1. Rencontre stratégique avec la municipalité
2. Identification des besoins locaux et des sites potentiels
3. Création d'un cahier de charge
4. Mise en place d'un projet pilote
5. Collaboration avec les organismes partenaires pour l'opération
6. Évaluation des usages et ajustement du modèle



ABITA

Habitat mobile au
service de la dignité



MERCI!

<https://constellations.house/abita/>